

## DOM (NIE)ZMIENNY

### PROJEKT Z KONKURSU NA DOM DOSTĘPNY NA ROK 2021 WYDAWNICTWA MURATOR

Projekt: LIPIŃSCY DOMY Przemysław Chimczak (blokblog), Monika Lipińska,  
Ludwika Juchniewicz-Lipińska, Miłosz Lipiński



#### PREZENTACJA NA WYSTAWIE KONKURSOWEJ NA TARGACH BUDMA 2015

Jaki powinien być dom jednorodzinny? To oczywiście dom spełniający nasze podstawowe potrzeby, miejsce tworzenia rodziny i niejednokrotnie spełnienie najskrytszych marzeń. Dom taki niejednokrotnie jest jednak dopasowany jedynie do naszych aktualnych potrzeb, bez uwzględnia jednego z najważniejszych czynników – czasu. Dom (nie)zmienny ma być odpowiedzią kierowaną do szerokiej grupy odbiorców. To budynek o ponadczasowej, klasycznej formie, która dzięki wykorzystanym materiałom zyskała unikalny i minimalistyczny wygląd. Ponad wszystko, jest to jednak obiekt spełniający wszystkie wymagania energetyczne na rok 2021. To dom, który oferuje swoim mieszkańcom możliwość szerokiej indywidualizacji projektu, perspektywę łatwiej rozbudowy w przyszłości i nowe podejście do ekologii. Dom (nie)zmienny to dom na lata.

#### PODSTAWOWE DANE

Eu **43,34** kWh/(m<sup>2</sup>rok)  
Euco **19,20** kWh/(m<sup>2</sup>rok)  
EK **22,33** kWh/(m<sup>2</sup>rok)  
EP **33,97** kWh/(m<sup>2</sup>rok)  
ECO<sub>2</sub> **0,009** t/(m<sup>2</sup>rok)

Koszt **405 404** zł

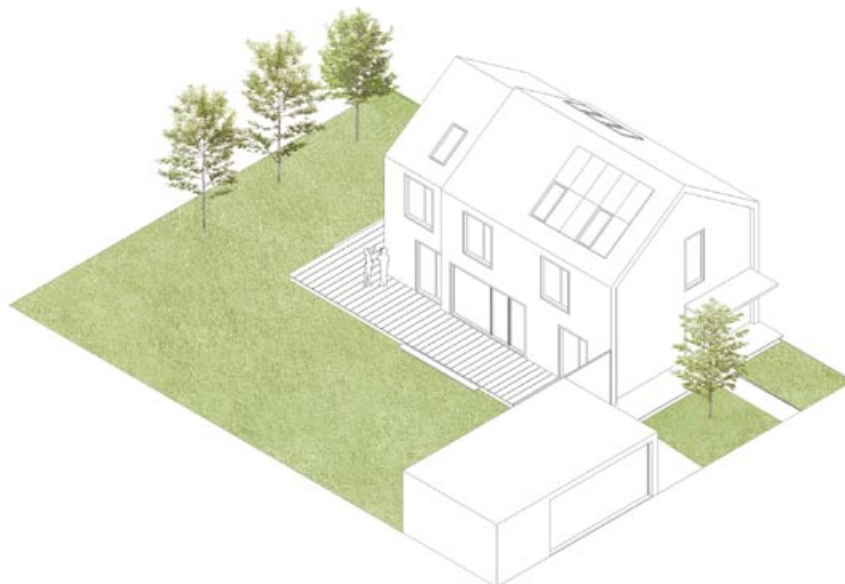
#### MINIMALNA POWIERZCHNIA DZIAŁKI

Zabudowa wolnostojąca: 18 x 22,5 m  
Zabudowa łańcuchowa: 19 x 26 m

#### MINIMALNA POWIERZCHNIA DZIAŁKI

Wymiary domu: 7,9 x 12,2 m  
Powierzchnia użytkowa: 144,2 m<sup>2</sup>





## STREFOWANIE DZIAŁKI

Usytuowanie budynku na działce ma na celu wydzielenie kilku stref prywatności:

- Publicznej – o zmniejszonej prędkości ruchu, gdzie mogą być rozmieszczone dodatkowe parkingi oraz infrastruktura rekreacyjna
- Półpublicznej – zawierającej w sobie strefę wejściową z oraz reprezentacyjny ogródek
- Półprywatnej – to strefa gdzie dzięki niskim żywopłotom oddzielającym posesje nadal umożliwiające są swobodne interakcje z innymi sąsiadami
- Prywatnej - to część ogrodu całkowicie odseparowana wizualnie od reszty posesji

## OSIEDLE DLA WSZYSTKICH

Ważnym aspektem w projektowanym budynku była możliwość jego adaptacji do różnych typów zabudowy. Polskie przedmieścia – główna lokalizacja domów jednorodzinnych, zabudowywane są obecnie bez żadnej kontroli, co jedynie pogłębia i tak już znaczny chaos urbanistyczny. Przedstawione rozwiązanie ma na celu stworzenia osiedla o czytelnym układzie funkcjonalnym i przyjaznej estetyce, przy jednoczesnym umożliwieniu zróżnicowania typów zabudowy i wykończenia elewacji.

Dom (nie)zmienny został szczególnie przystosowany do tworzenia zabudowy łańcuchowej i bliźniaczej. W tym wypadku zespół domów zlokalizowany został na działce wspólnotowej, a działki wydzielone zostały jedynie w sposób umowny. Ich głębokość została również dostosowana do potrzeb przyszłej rozbudowy. Jako drugi wariant rozważony został dom w zabudowie wolnostojącej.







### **SPÓJNOŚĆ OSIEDLA**

„Baza” domu, stanowi najmniejszą jednostkę mieszkalną i tworzy spójność estetyczną osiedla. Koncepcja zakłada pokrycie jednym materiałem ścian oraz dachu budynku (płyty włókno-cementowe, tupek, blacha).

### **RÓŻNE ELEWACJE**

Przy rozbudowie budynku istnieje pełna dowolność w doborze typu elewacji i zależy to jedynie od upodobań właściciela. Dzięki temu możliwa jest częściowa personalizacja domów wchodzących w skład osiedla.

### **TYPY URBANISTYKI**

Rezygnacja z przeszkleń na jednej elewacji umożliwia różnorodne wykorzystanie działek. Oprócz tradycyjnego domu wolnostojącego możliwe jest stworzenie zabudowy łańcuchowej, bądź bliźniaczej.

### **USYTUOWANIE WZGLĘDEM STRON ŚWIATA**

Ze względu na swoją strukturę dom może być swobodnie orientowany względem stron świata. Choć najefektywniejsza energetycznie jest ekspozycja południowa to możliwe jest również swobodne orientowanie budynku na osi wschód-zachód.

### **WOONERFY**

Ulice o ograniczonej prędkości ruchu, wzbogacone o dodatkową infrastrukturę rekreacyjną (place zabaw, ławki, stoły do gier), mogłyby stanowić idealne uzupełnienie do proponowanej zabudowy. Co więcej wzbogaciłyby osiedle o niezbędne przestrzenie publiczne, których tak często brakuje na dzisiejszych suburbiach.

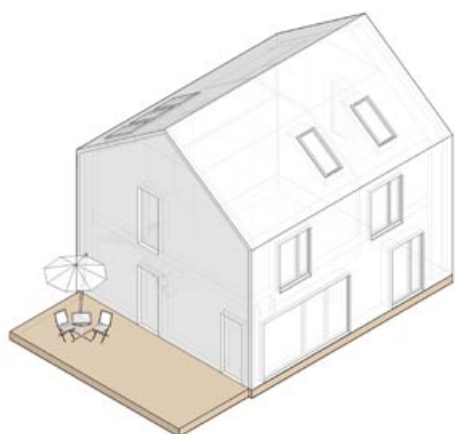
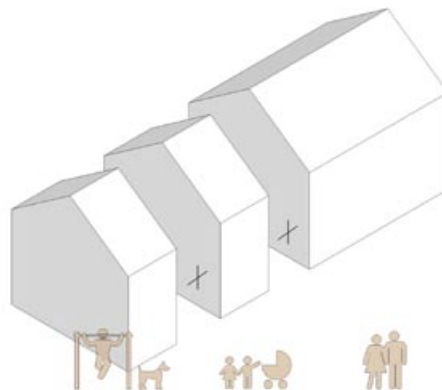


## ZMIENNOŚĆ W CZASIE

Obecny tryb życia wymaga od nas coraz większej mobilności i budowa domu na całe życie przestaje mieć logiczne uzasadnienie. Zmienność w czasie i możliwość łatwej rozbudowy zdeterminowały więc w pełni układ budynku. Dom został zaprojektowany w dwóch technologiach, które odzwierciedlają również filozofię myślenia o jego użytkowaniu na przestrzeni lat – baza domu, czyli minimum potrzebne do funkcjonowania rodziny, zaprojektowana została w trwalszej technologii murowanej, natomiast elastyczne rozbudowy byłyby wykonane w drewnianej konstrukcji szkieletowej. Ekologia objawia się więc tutaj na dwóch płaszczyznach - uwzględniamy energię zużywaną przez dom na co dzień, oraz tę potrzebną do jego wybudowania.

## ROZBUDOWA

Dom dostosowuje się z upływem czasu do potrzeb swoich mieszkańców. Moduł podstawowy przewidziany jest dla trzech osób. W miarę powiększania rodziny dom można łatwo powiększyć o dodatkowe pomieszczenia.



## PŁYTA FUNDAMENTOWA

Projekt przewiduje wylanie dodatkowej płyty fundamentowej już w pierwszym etapie budowy. Początkowo może służyć za taras, a w trakcie rozbudowy oszczędzi to wykonywania robót ziemnych i przyspieszy cały proces.

## KONSTRUKCJA SZKIELETOWA

Wszystkie rozbudowy domu projektowane byłyby w technologii lekkiej szkieletowej. Umożliwia to szybkie postawienie nowej konstrukcji lub ewentualne zdemontowanie jej z czasem. Moduły mogłyby być również prefabrykowane.



## WYKOŃCZENIE ELEWACJI

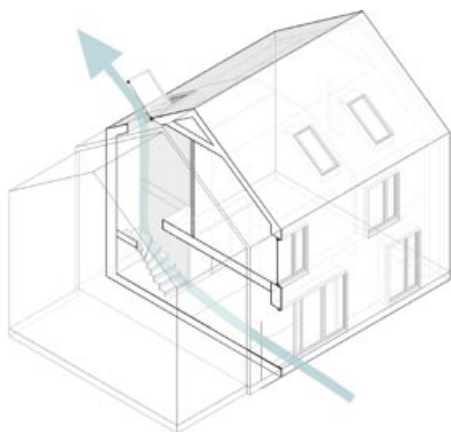
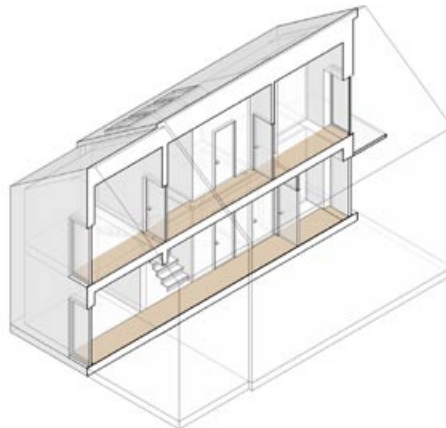
Technologia wykończenia elewacji dobudówek zależy wyłącznie od inwestora. W przedstawionym rozwiązaniu zastosowano identyczne materiały dla ścian i poszycia dachu – blachę, łupek, lub płyty włókno-cementowe.

## ENERGIA Z NATURY

Budynek wyposażony został we wszystkie niezbędne technologie zmniejszające jego zapotrzebowanie na energię. Pompa ciepła typu powietrze-powietrze, panele fotowoltaiczne oraz rekuperacja zapewniają całą energię potrzebną do funkcjonowania domu. Jednak projektowanie proekologiczne powinno również uwzględniać wykorzystanie pasywnego ogrzewania (bądź wychładzania) budynku. Budynek wykorzystuje w maksymalnym stopniu ekspozycję południową i izoluje się od wychładzania z północy. Zastosowane w projekcie rozwiązania technologiczno-przestrzenne mają na celu maksymalne zwiększenie efektywności energetycznej domu oraz podniesienie komfortu jego użytkowania.

## UKŁAD KOMUNIKACYJNY

Pomieszczenia zostały zaaranżowane wzdłuż głównego korytarza, który można swobodnie przedłużyć. Jego układ ułatwia projektowanie dodatkowych elementów oraz jasno warunkuje kierunek przyszłej rozbudowy.

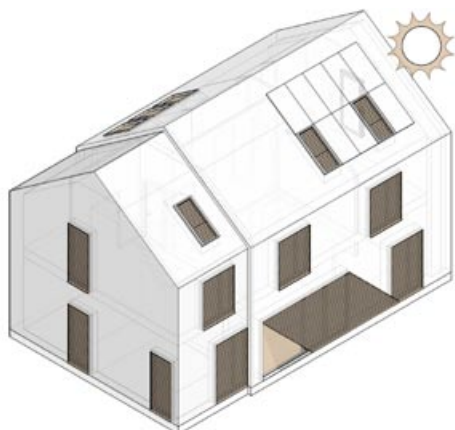
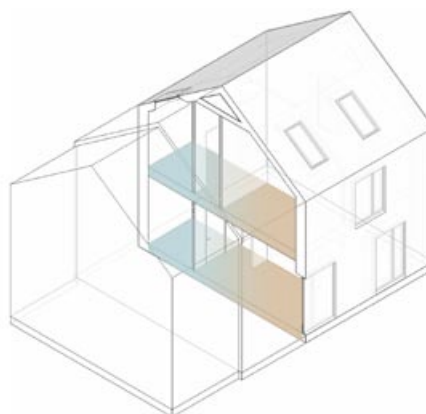


## NATURALNA WENTYLACJA

Umieszczenie okien dachowych na północnej pości dachu oraz otwarta klatka schodowa umożliwiają wykorzystanie wentylacji grawitacyjnej. W okresie letnim budynek może być swobodnie przewietrzany w naturalny sposób.

## STRELOWANIE POMIESZCZEŃ

Pomieszczenia rozmieszczone są ze względu na komfort termiczny użytkownika. Pokoje dzienne umieszczono wzdłuż południowej fasady, korytarz pełni rolę buforu, a pomieszczenia sanitarne znajdują się po północnej stronie.



## EKSPOZYCJA POŁUDNIOWA

Aby zmaksymalizować pasywne ogrzewanie budynku najczęściej przeszkleń umieszczono wzdłuż południowej fasady. Zintegrowany system żaluzji i barierok ma na celu ochronę domu przed przegrzewaniem w okresie letnim.



## MOŻLIWE ARANŻACJE

Każda rodzina zmienia się w czasie - takim zmianom powinno również podlegać jej miejsce zamieszkania. Dom (nie)zmienny może być swobodnie rozbudowany (lub w przyszłości zdemontowany) i przy założonych minimalnych wymiarach działki przewiduje trzy możliwe metraże - 100m<sup>2</sup>, 150m<sup>2</sup> i 220m<sup>2</sup>.



## WYKORZYSTANE TECHNOLOGIE

Dom został zaprojektowany w dwóch technologiach, które odzwierciedlają również filozofię myślenia o jego funkcjonowaniu w czasie. Moduł podstawowy, czyli „baza” domu miałby zostać zbudowany z trwalszych materiałów (błoczek cementowo-wapienne) - tam również znalazłby miejsce wszystkie przyłącza oraz pomieszczenia sanitarno-higieniczne. Z drugiej strony wszystkie przyszłe rozbudowy byłyby wykonane w drewnianej konstrukcji szkieletowej, która umożliwia szybki montaż i wykorzystuje głównie naturalne materiały. Istnieje również możliwość prefabrykacji przybudówek aby jeszcze bardziej usprawnić cały proces.

